

По вопросам продаж и поддержки обращайтесь:
 Волгоград (844)278-03-48, Воронеж (473)204-51-73, Екатеринбург (343)384-55-89,
 Казань(843)206-01-48, Краснодар(861)203-40-90, Красноярск(391)204-63-61,
 Москва(495)268-04-70, Нижний Новгород(831)429-08-12, Самара(846)206-03-16,
 Санкт-Петербург(812)309-46-40, Саратов(845)249-38-78,
 Единый адрес: tmk@nt-rt.ru

www.termiko.nt-rt.ru

Защитные устройства:

ПЕРЕХОДНОЙ ШТУЦЕР

ПШ – хх – D – d

Переходной штуцер ПШ-хх-D-d предназначен для установки термопреобразователей со штуцером в бобышку без гильзы.
 Штуцер рассчитан на условное внешнее давление P_y до 0,25 МПа.

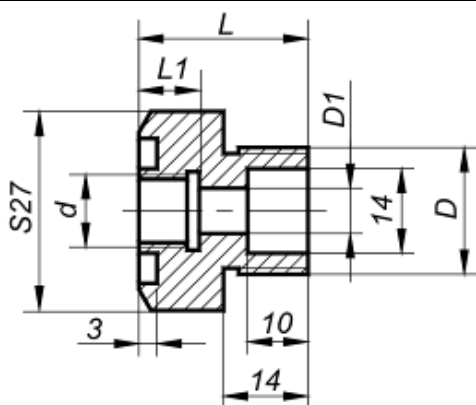


Рис. 1
 Переходной штуцер ПШ

Шифр	Размеры, [мм]				
	D	d	D1	L	L1
ПШ-01-D-d	M20x1,5 G1/2"	M20x1,5 G1/2"	12	32	14
ПШ-05-D-d	M20x1,5	M12x1,5	7	28	10
ПШ-06-D-d	M20x1,5	M12x1,5	5	28	10

Примеры записи при заказе:

ПШ-01 - M20x1,5 - G1/2"

1. Переходной штуцер исполнение 01

2. Внешняя резьба - M20x1,5

3. Внутренняя резьба - G1/2"

ПШ-05 - M20x1,5 - M12x1,5

1. Переходной штуцер исполнение 05

2. Внешняя резьба - M20x1,5

3. Внутренняя резьба - M12x1,5

По вопросам продаж и поддержки обращайтесь:
Волгоград (844)278-03-48, Воронеж (473)204-51-73, Екатеринбург (343)384-55-89,
Казань(843)206-01-48, Краснодар(861)203-40-90, Красноярск(391)204-63-61,
Москва(495)268-04-70, Нижний Новгород(831)429-08-12, Самара(846)206-03-16,
Санкт-Петербург(812)309-46-40, Саратов(845)249-38-78,
Единый адрес: tmk@nt-rt.ru